

Géologie et traces de l'humanité

Programme janvier | juin 2026

Activités et expositions gratuites

DOMAINE DU DÉPARTEMENT
RESTINCLÈRES
— PRADES-LE-LEZ —

herault.fr

L'Hérault à l'UNESCO!

Le Département candidat
au label mondial avec
le Géoparc Terres d'Hérault.

#HeraultUNESCO

geoparc.herault.fr



GÉOPARC
Terres
d'Hérault

ÉDITO



Cette saison, la programmation de Restinclières fait la part belle à l'histoire géologique de notre département, et met en avant la diversité des paysages et des souterrains dont sont dotées les Terres d'Hérault, candidates au label Géoparc mondial de l'Unesco.

Avec un programme adapté à tous les âges, et qui donne rendez-vous aux Héraultais dans tout le territoire, Restinclières offre à ses visiteurs, sur le Domaine départemental ou ailleurs, de nouveaux regards sur un environnement qui a toujours des aspects inédits à nous faire découvrir.

Comme le projet de Géoparc héraultais est le fruit d'une histoire naturelle millénaire, et du travail en commun des forces vives de tout un territoire, les expositions, animations et rendez-vous proposés à Restinclières sont le résultat d'un travail en commun des équipes du Département qui mettent en valeur la biodiversité et les espaces naturels uniques de notre territoire.

Merci à tous ceux qui ont participé à l'élaboration de ce programme !

Kléber MESQUIDA

Président du Département de l'Hérault

EXPOSITIONS DANS LE CHÂTEAU

Du 25 janvier au 5 juillet

Géologie et paysages : de la planète à l'Hérault

Deux expositions pour explorer la géologie autrement

Plongez au cœur de la Terre à travers deux expositions complémentaires qui dévoilent, chacune à leur manière, la richesse et la beauté du monde géologique.

Géo-logiques invite petits et grands à comprendre comment la géologie façonne nos paysages et nos ressources. Une aventure interactive et ludique, composée de jeux, manipulations et expériences pour explorer :

- la Terre en mouvement,
- les transformations de surface,
- les richesses du sous-sol.

Une découverte immersive de la planète... en s'amusant !



Avec **Toiles des Terres d'Hérault**, place à l'émotion et à la contemplation. Cette exposition photo est une porte qui vous mène au cœur du Géoparc Terres d'Hérault : falaises, strates et reliefs deviennent les pages vibrantes de l'histoire géologique du territoire écrite par les temps. Que cette immersion vous donne l'envie de pousser plus loin... jusqu'à aller marcher, respirer, toucher ces lieux réels où la géologie devient expérience !

Deux regards, deux approches, une même promesse : révéler la géologie sous toutes ses formes, du jeu à l'émerveillement.

Geo-logique : créée par le Centre d'animation de la Grande Carrière à Euville, le Parc naturel régional de Lorraine et l'Université de Lorraine.

Toiles et terres d'Hérault : une création du Département de l'Hérault

Autour de l'exposition

animation sur inscription
à partir de 8 ans

Visites commentées pour enfants

Les mercredis de la géologie
Mercredis 11, 25 mars et 3, 17 juin
de 14h30 à 16h

Médiation exposition tout public

Jeudi 27 avril
de 14h30 à 15h30

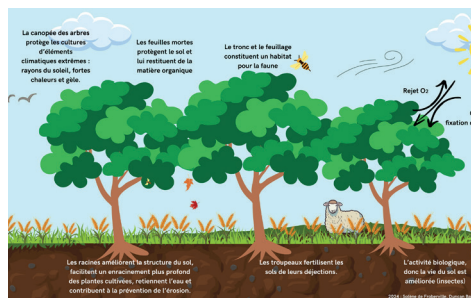
Possibilité d'animations spécifiques pour les groupes autour des expositions, sur demande au 04 67 67 82 24 ou 04 67 67 82 59, selon la disponibilité de nos animateurs.

Horaires des salles d'exposition en page 12



LES RENDEZ-VOUS DE RESTINCLIÈRES

Informations et inscriptions : domainederestinclieres.herault.fr



L'agroforesterie m'a dit ... Observer, écouter, jouer, comprendre...

Les 27 janvier, 5 et 17 février
entre 14h et 16h30

Sensibilisation itinérante : venez rencontrer les animateurs de la Maison départementale de l'environnement, sur les parcelles agroforestières. Echanges autour de cette pratique agricole durable.

sans inscription



Atelier Land'Art spécial enfants

Mardi 24 février et 21 avril
de 14h à 16h30

Laisse la nature guider tes mains, joue avec les formes et les couleurs, et crée des petits trésors venus de ton imagination.

sur inscription, à partir de 7 ans



Sur la trace des fossiles

Mercredis 8, 22 avril et 20 mai
de 14h à 16h

Remontez le temps à la découverte des créatures qui peuplaient ces lieux il y a des millions d'années ! Une sortie entre nature et science, mêlant promenade et fabrication de fossiles à rapporter chez soi.

sur inscription, à partir de 8 ans



Pour toute demande d'animation dédiée à un groupe, il est possible d'organiser une session spécifique selon les disponibilités de l'équipe. Pour toute précision, contactez le 04 67 67 82 20 ou domainederestinclieres@herault.fr.

LES RENDEZ-VOUS DE RESTINCLIÈRES

Les ateliers de la cabane :

*des animations créatives mêlant nature et surcyclage**



A fleur de mots

Vendredi 27 mars

de 14h à 16h

À l'occasion du Printemps des Poètes, venez allier l'écriture et l'art visuel lors d'un atelier créatif mêlant haïkus* et cyanotype. Un moment poétique où les mots et la lumière se rencontrent !

sur inscription, à partir de 14 ans

Cyanotype et pochoir

Mercredi 1^{er} avril

de 14h30 à 16h30

Après avoir exploré la technique du cyanotype, découvrez une nouvelle approche pour créer des photogrammes mêlant végétaux et dessins.

sur inscription, à partir de 6 ans

ATELIER CYANOTYPE ET POCHOIR



Découverte du cyanotype*

Le 20 avril et le 27 mai de 14h30 à 16h

Venez profiter des rayons du soleil pour créer des images à base d'éléments végétaux et découvrir cette technique sur les traces d'Anna Atkins, botaniste pionnière du cyanotype au 19^{ème} siècle.

sur inscription, à partir de 6 ans



LES RENDEZ-VOUS DE RESTINCLIÈRES



Tissage végétal

**Le 15 avril de 14h30 à 16h
et le 30 avril de 10h30 à 12h**

Composez un tissage original mêlant textures de fils et nuances de chlorophylle au cœur d'un petit cadre végétal.

sur inscription, à partir de 8 ans

Cyanotype en baskets

**Les 28 avril, 15 mai et 3 juillet
de 10h30 à 12h**

Laissez la nature s'imprimer dans la lumière : un atelier de cyanotype en déambulation, réalisé à partir des plantes rencontrées sur le chemin.

sur inscription, à partir de 8 ans



***Précisions :**

Surcyclage :

transformation créative d'objets ou matériaux pour leur donner une nouvelle valeur.

Cyanotype :

procédé photographique produisant des images bleues grâce à la lumière.

Haïkus :

courts poèmes japonais capturant un instant en quelques syllabes.

LES RENDEZ-VOUS EN HÉRAULT

Les différents lieux d'animation :

Informations et inscriptions : domainederestinclieres.herault.fr



La source qui nous ressource

📍 Gué du Lez- Domaine de Restinclières
Prades-Le-Lez

Le 15 janvier, 12 mars et 7 mai, 28 mai
entre 14h et 16h

**Et jeudi 2 juillet avec le CREN (spécial
loutre)**

entre 9h et 11h

Retrouvez-nous pour une maraude nature: écoute
des oiseaux, traces d'animaux à mouler, lecture de
paysage... Des animations ouvertes à tous pour
découvrir la vie qui anime le Lez.

Sans inscription



LES RENDEZ-VOUS EN HÉRAULT

La petite Mosson dans la prairie

📍 de Lavérune

Dimanche 8 février

de 14h30 à 16h30

Sortie dans le cadre des journées mondiales des zones humides : découvrez la renaissance d'un ancien site agricole devenu prairie humide. Une balade guidée pour comprendre comment la rivière Mosson retrouve son équilibre et sa biodiversité.

Avec l'EPTB Lez - sur inscription, à partir de 10 ans



Portait d'un paysage

📍 **Domaine du Mas Neuf - Claret**

Les 25 février et 29 avril

de 14h à 16h30

Partez en famille pour une balade d'environ 4 km au cœur de la garrigue et apprenez à lire le paysage ! Reliefs, cultures, flore et patrimoine vous révéleront comment l'homme a façonné son environnement au fil du temps. Depuis l'oppidum du rocher du Causse, admirez un panorama exceptionnel et découvrez la richesse des paysages qui vous entourent. Une sortie ludique et pleine de découvertes pour tous !

Sur inscription, à partir de 8 ans

Des roches, des paysages et des hommes

📍 **Domaine de Roussieres - Viols-en-Laval**

Les 26 février et 28 avril

de 14h à 16h30

Apprenez à décoder les traces laissées par l'homme dans le paysage. Découvrez l'importance du pastoralisme dans la formation du territoire... et peut-être rencontrerez-vous le berger et son troupeau ! Une sortie nature simple, ludique et pleine de découvertes. Balade familiale de 3 à 4 km dans la garrigue.

Sur inscription, à partir de 8 ans



LES RENDEZ-VOUS EN HÉRAULT



La Dalle de la Lieude, témoin d'un monde oublié

📍 **Mas de la Lieude - Merifons**

Dimanche 15 mars

de 14h à 15h30

Remontez le temps à la découverte d'empreintes vieilles de 270 millions d'années. Ici, bien avant les dinosaures, vivaient d'étonnants reptiles et cousins des mammifères... Un vrai saut dans le temps !

*Avec le Géoparc de l'Hérault -
Sur inscription*

Les murs qui parlent

📍 **Carlencas et Levas**

Dimanche 22 mars

de 14h30 à 17h30

Suivez les 12 murs du village pour percer les secrets des roches et du temps.

Au belvédère, un panorama exceptionnel vous invite à lire le paysage comme un vrai géologue !

*Avec l'Association de protection nature
des hauts cantons - Sur inscription*



Le Fesquet m'a dit ...

**Observer, écouter, jouer,
comprendre...**

📍 **Domaine du Fesquet - Laroque**

Les 5 et 19 mai

entre 14h30 à 16h30

Sensibilisation itinérante : venez rencontrer les animateurs de la Maison départementale de l'environnement, au bord de l'Hérault sur l'Espace Naturel du Fesquet. Echanges autour de ce cours d'eau, véritable refuge pour la biodiversité.






Sans inscription



à découvrir

RESTINCLIÈRES, VOTRE DOMAINE



-  Zones agricoles et agroforestières
-  Zones de guarrigues et milieux ouverts
-  Zones boisées
-  Chemins
-  Passa Meridia (5 km)
-  PR07 : Petite randonnée Le Château de Restinclières (8 km, variante 3,5 km)

-  Parking
-  Stationnement/accès PMR
-  Accueil
-  Expositions (entrée libre)
-  Point de vue
-  Mares
-  Tables de pique-nique
-  Aire de jeu
-  Toilettes
-  Cabanalire



ACCUEIL ET OUVERTURE

Le domaine

ouvert 7j/7 (sauf indication spécifique)

Salles d'expositions

rez-de-chaussée du château

Du lundi au vendredi :

Hors vacances scolaires : 13h30 à 17h (14h à 17h30 à partir d'avril)

Pendant les vacances scolaires (zone C) :
créneau supplémentaire de 10h à 12h30

Les dimanches :

14h à 17h30 (18h à partir d'avril)

Fermeture les samedis, les jours fériés

ÉQUIPEMENTS DU SITE

Accès libre et gratuit à tous les équipements



Parking, salles d'expositions, animations, aire de jeux, aire de pique-nique, point d'eau, sanitaire, sentiers de balades, randonnées et VTT, certaines zones accessibles en poussette et accessible handicap

HÉRAULT 360

Le Département vous emmène en balade virtuelle sur 36 domaines départementaux et espaces naturels Héraultais remarquables. Découvrez 306 espèces en 584 images et vidéos à travers une visite immersive sur le site www.nature360.herault.fr

LES 6 BONS RÉFLEXES

pour vos sorties nature



Plus d'infos

📍 Domaine de Restinclières 34730 Prades-le-Lez | 🌐 domainederestinclieres.herault.fr
☎️ 04 67 67 82 20 | ✉️ domainederestinclieres@herault.fr