

# 1, 2, 3 j'irai dans les bois

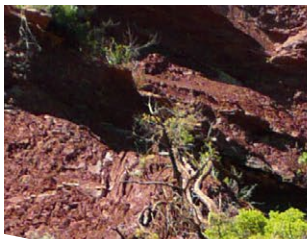
**L'arbre, la forêt et moi**

**Programme septembre | décembre 2024**

Des activités gratuites et des expositions en accès libre toute l'année

DOMAINE DU DÉPARTEMENT  
**RESTINCLÈRES**  
— PRADES-LE-LEZ —

[herault.fr](https://herault.fr)



GÉOPARC  
Terres  
d'Hérault



# Géoparc Terres d'Hérault

## Candidat au label mondial de l'Unesco !

### Pourquoi candidater au label «Géoparc Mondial UNESCO» ?

Niché entre la Méditerranée et les Pyrénées, et adossé au Massif Central, le Géoparc Terres d'Hérault met en relief une histoire géologique captivante de **540 millions d'années**. Des formations rocheuses fascinantes, des panoramas époustouflants et une empreinte profonde dans l'histoire et le patrimoine font de ce lieu **un joyau géologique, culturel et touristique**. Bien au-delà d'une destination exceptionnelle, il incarne le récit partagé de l'Humanité et de la nature, **une escale mondiale incontournable**.

### Un Géoparc c'est quoi ?

C'est un territoire présentant un patrimoine géologique **d'importance internationale** avec **des actions de protection et de valorisation** de sites d'intérêts géologiques, du géotourisme, de la sensibilisation à la préservation des ressources de la Terre, aux changements climatiques...

### Une richesse géologique exceptionnelle en Hérault !

Le sol de l'Hérault possède une **grande diversité de roches** : la ruffe rouge du Salagou, témoin de la période permienne (le plus grand affleurement d'Europe), le basalte noir, témoin de notre histoire volcanique récente, et même des traces d'animaux encore plus anciens que les dinosaures !

L'Hérault regorge d'une diversité exceptionnelle de roches, témoins de chaque ère d'une histoire qui commence... il y a 540 millions d'années.

Aujourd'hui en France, seuls 9 Géoparcs sont labellisés. Pour préserver et valoriser ce patrimoine géologique unique, aux côtés de 112 communes partenaires, le Département déposera d'ici novembre un dossier de candidature en faveur du Géoparc «Terres d'Hérault» auprès de l'UNESCO !

**Kléber MESQUIDA,**  
Président du Département  
de l'Hérault



CANDIDAT AU LABEL GÉOPARC MONDIAL UNESCO



[geoparc.herault.fr](http://geoparc.herault.fr)





Les forêts héraultaises sont des écrans de biodiversité qui participent aux paysages les plus époustouflants de notre territoire.

Chaque forêt est unique car chacun des arbres qui la compose, qu'il procure de l'ombre pour un promeneur estival, une branche pour un nid d'oiseau ou des fruits pour la faune sauvage, a sa propre histoire et ses propres particularités.

Ces espaces naturels meurent avec les saisons et le temps qui passe, et sont l'inspiration de nombreuses œuvres d'art, de découvertes scientifiques et d'engagements écologiques.

Cette année, la Maison de l'Environnement s'attachera à relayer au grand public toutes les problématiques rencontrées dans la sauvegarde et l'entretien des forêts héraultaises, indispensables dans un contexte où chaque été amène ses risques d'incendies toujours plus élevés.

C'est cet investissement pour l'information et l'éducation, associé au travail de tous ceux qui œuvrent au quotidien pour leur protection et leur conservation, qui permettra à nos belles forêts de continuer à pousser et à enrichir notre territoire.

**Kléber MESQUIDA**

Président du Département de l'Hérault



## EXPOS\*

*Dans le château*

### **Le lundi :**

13h30 à 17h30

### **Du mardi au vendredi :**

8h30 à 12h30 et 13h30 à 17h30

### **Le week-end :**

14h à 18h (17h30 à partir de novembre)

**Fermeture les jours fériés.**

### **Du 6 septembre au 6 octobre**

### **Le chant de la forêt - 8<sup>ème</sup> salon Art Nature Contemporain**

La forêt joue un rôle essentiel pour le climat, permettant de réduire le réchauffement global. Elle est peuplée de grands et petits mammifères, d'insectes, d'araignées, d'oiseaux, de champignons et de végétaux, c'est un écosystème habité par tous ces peuples, progressant, évoluant tous ensemble dans un même milieu.

Ces peuples des forêts chantent et crient ... L'art est là pour répondre à cet appel...

*Exposition de l'Artothèque*



### *Autour de l'exposition :*

- **Vernissage** le vendredi 6 septembre à 19h
- **Rencontres et échanges avec les artistes** les 7 et 8 septembre entre 14h et 17h
- **Médiation** : dimanche 8 septembre, toutes les heures entre 14h et 17h - avec Florence Richard de la MDE

**Du 19 octobre au 12 janvier 2025**

## **Les arbres s'émerveillent**

**En cette fin d'année nous allons continuer notre exploration des arbres, afin de les comprendre mais aussi d'en découvrir les usages pour l'homme, grâce à diverses expositions photographiques, scientifiques, émotionnelles...**

### **Les merveilles de Restinclières**

Le Domaine de Restinclières, une mosaïque de paysage et de milieux différents où se côtoient garrigues, prairies, forêts, haies, zones humides mais aussi les cultures issues de l'agroforesterie. Entouré du fleuve Lez et de la rivière Le Lirou, il abrite une faune et une flore exceptionnelles, à découvrir sans modération !

*Exposition réalisée par la MDE et Nicolas Gal*

### **Arbres, une exploration vivante**

L'idée de nature est souvent associée à celle de l'arbre dont l'évocation fait naître différentes représentations : il est ancré dans le sol par ses racines, ses feuilles suivent le rythme des saisons, il peut être urbain, montagnard, se trouver au bord de la mer ou en pleine jungle. La science se tourne depuis quelques années vers la communication des plantes et l'arbre en est un digne ambassadeur.

*Exposition réalisée par le Muséum d'Histoire naturelle de Toulouse-métropole*



© Emilie Jacques

#### • Médiations expositions

**Les 21, 22 octobre, 15, 23 et 24 décembre**

Toutes les heures entre 14h et 17h

*Avec Florence Richard de la MDE, tout public*

#### • Visites commentées pour enfants : Les mercredis de la forêt

sur inscription (site internet)

**Mercredis 20 novembre et 4 décembre**  
de 14h30 à 16h

*Avec Aude Hautesserre de la MDE, jeune public*



**Du 19 octobre au 8 janvier 2025**

## **Ça déboîte ! Explorons le bois et ses usages**

Ici, nous vous invitons à découvrir les usages passés et futurs de ce matériau intemporel qu'est le bois dans une scénographie mêlant objets, images, vidéos et manipulations.

*Exposition produite par l'Université de Lorraine*



## À l'extérieur

Jusqu'au dimanche 22 septembre

### Taïga – Regards sur la nature Finlandaise

L'exposition photographique donnant la part belle aux grands animaux emblématiques de la forêt boréale, joue les prolongations jusqu'à la fin de l'été.



Du samedi 28 septembre 2024  
à fin janvier 2025

### Des jungles, des îles et des hommes

Pour cette fin d'année, nous vous proposons de découvrir 3 expositions photographiques en 1 (Jungles, royaume du milieu ; D'îles en îles, explosion de vie ; Des îles et des hommes)

Les forêts tutoient le ciel, les îles tutoient la mer et la terre. Près de la moitié des espèces terrestres vivent dans ces cathédrales verdoyantes que sont les jungles et les îles et nous n'en connaissons qu'une infime fraction, la partie émergée d'un iceberg baptisé biodiversité. Les îles d'habitats, des territoires aux milieux insulaires, possèdent des forêts riches. Venez voyager à travers le monde et découvrir la biodiversité et les mécanismes de l'évolution du vivant dans les forêts tropicales et sur les îles. Tous ces édifices sont fragiles et dévorés pour subvenir essentiellement aux besoins de plus en plus importants et souvent futiles des humains.

*Une coproduction Regard du Vivant et  
Enfants de la Mer (Ville d'Argelès-sur-Mer)*

# LES RENDEZ-VOUS DE RESTINCLIÈRES

Informations et inscriptions : [domainederestinclieres.herault.fr](http://domainederestinclieres.herault.fr)

Fiche agenda de chaque rendez-vous

**Moments au jardin, ciné-débats, sorties nature qui vous permettront de découvrir le domaine.**



Retrouvez avec ce picto les sorties animées par les associations partenaires du domaine.



Retrouvez avec ce picto quelques exemples de sorties proposées par le Département de l'Hérault en partenariat avec Coopere34 et son réseau d'associations d'éducation à l'environnement et au développement durable (programme susceptible d'évoluer, vérifiez l'agenda du site internet du domaine avant chaque sortie).

## Du côté du jardin biologique

### • Ateliers d'initiation au jardinage

**Mercredis 18, 25 septembre**

**et 2, 9 octobre**

**Mercredis 16, 23 octobre**

**et 6 et 13 novembre**

de 9h à 11h

Découverte au fil des jours, en fonction de la saison, du fonctionnement d'un jardin biologique en permaculture. Les économies d'eau seront à l'honneur cette année.

Stage de 4 séances, inscription pour 1 mois.



### • Semer les arbres fruitiers : plantation de noyaux et pépins

**Samedi 19 octobre**

de 14h à 17h

Savez-vous semer les arbres fruitiers ? Venez apprendre avec nous à planter des noyaux et pépins pour créer un bosquet fruitier au Domaine de Restinclières !

Avec le Réseau des semeurs de jardins et le jardin de May



## Forêt et ripsylve

**Dimanche 22 septembre**

de 10h à 13h

Balade naturaliste pour découvrir les richesses et le rôle des forêts du domaine de Restinclières.

Avec Millefeuilles, tout public





### Les rivières du domaine de Restinclières, des oasis de vie !

**Samedi 5 octobre**  
de 14h30 et 16h30

Partons à la découverte des zones humides. Les mares et rivières du site constituent des zones refuges pour de nombreuses espèces animales et végétales...couleuvres, grenouilles, libellules seront au rendez-vous...

*Avec l'EPTB Lez, tout public*

### Rallye nature

**Dimanche 6 octobre**  
de 14h à 17h30

Guetter, flâner, écouter, observer, découvrir...que d'activités à réaliser en forêt. Partez pour une exploration ludique, scientifique et sensorielle, en équipe !

*Avec Cebenna, à partir de 6 ans*



### Jouets buissonniers

**Samedi 12 octobre**  
de 14h à 17h

Opinel dans la poche, nous partirons à la recherche des plantes utiles pour apprendre à les connaître et les transformer en petits jouets.

*Avec les Ecologistes de l'Euzière - à partir de 5 ans*

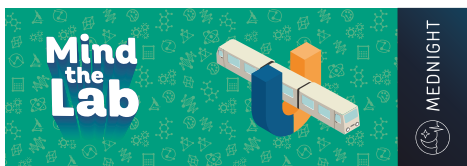


### La science vient à vous sur le domaine avec Genopolys

**Mercredi 23 octobre - sans inscription**  
de 10h à 16h - Mind The Lab !

Venez découvrir les petites bêtes des mares et des forêts : observations à la loupe et au microscope, petites expériences et discussion avec des scientifiques du Département qui vous feront partager ce qui les émerveillent autour de divers ateliers.

*Avec Genopolys et Florence Richard de la MDE - tout public*







## Les champignons, alliés des arbres et des écosystèmes boisés

**Samedi 9 novembre**  
de 9h à 12h30

Promenade naturaliste à la recherche de l'étonnante diversité des champignons d'automne, échange autour de leurs relations avec les arbres et de leur éventuelle toxicité.

Rendez-vous : tables de pique-nique allée des platanes devant le château.

*Avec le SHHNNH - à partir de 8 ans*

## Ciné-débat : Vies-à-vies

**Dimanche 17 novembre**  
de 15h à 16h30

Et si l'image et le son suffisaient à prendre conscience de l'existence de nos voisins invisibles ? Loutre, genette, hibou grand-duc... Ce film propose de découvrir comment se superposent et s'entremêlent les activités des hommes et des animaux sauvages sur un même territoire, celui du Pic Saint-Loup aux portes de Montpellier...

*Avec Nicolas Gaidet, Naturaliste et chercheur au Cirad, tout public*

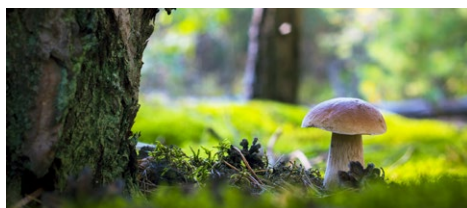


## Les champignons des boisements de Restinclières

**Samedi 30 novembre**  
de 9h30 à 12h30

Promenade naturaliste à la recherche de l'étonnante diversité des champignons d'automne, associée à celle des arbres du domaine.

*Avec le SHHNNH - à partir de 8 ans*



## JE MARAUDE, TU MARAUDES, IL MARAUDE...

Dans l'année, la MDE maraude... Echanges avec l'animatrice sur les milieux du domaine, la programmation d'expositions, des sorties, conférences, ateliers de la MDE et sur les actions du département en faveur de l'écologie.

*Avec Florence Richard de la MDE*

*L'hérault fête la bio*

**Dimanche 20 octobre**

**De 9h30 à 18h**

Marché / Animations / Conférences

Avec le Civambio 34

*Nature en fête.*

**Dimanche 29 septembre**

**De 11h à 17h30**

Journée festive autour de la nature, de l'environnement, avec un programme riche, varié pour petits et grands, sur le parvis et dans la cour du château : ateliers créatifs, animations, jeux ...



*Marché de Noël*

**Dimanche 24**

**novembre**

**De 11h à 18h**

Marché de Noël eco-responsable, avec ateliers enfants, spectacle, musique et petite restauration.



# PARTOUT EN HÉRAULT

Informations et inscriptions : [domainederestinclieres.herault.fr](http://domainederestinclieres.herault.fr)

Fiche agenda de chaque rendez-vous

**L'Hérault vous propose une multitude d'activités originales 100% NATURE !  
Venez les découvrir lors de vos balades sur nos magnifiques domaines  
départementaux et sites aux paysages, à la faune et la flore variés.**



Retrouvez avec ce picto quelques exemples de sorties proposées par le Département de l'Hérault en partenariat avec Coopere34 et son réseau d'associations d'éducation à l'environnement et au développement durable (programme susceptible d'évoluer, vérifiez l'agenda du site internet du domaine avant chaque sortie).



## Festival de la tomate

**Le 1 septembre**

Clapiers entre 9h et 17h

Allez à la rencontre de nos animateurs lors du festival de la tomate, ils vous parleront de pollinisateurs, d'alimentation, d'arbres...

*Avec Millefeuille, Pic'assiette, CPIE Apieu, Kimiyo, Voyage au bout de la cime, le passe muraille, Réseau Semeur de jardin et le jardin en May, Miamuse - sans inscription*



## Mille et une légendes d'Issensac

**Le 26 octobre**

Brissac de 14h à 17h

Du haut de son promontoire, l'église romane Saint-Étienne d'Issensac veille sur le fleuve Hérault. Un lieu propice à l'imaginaire et à l'enchantement.

*Avec le passe muraille - sur inscription*  
Rendez-vous devant la Chapelle



## De quoi devenir chèvre !

**Le 15 septembre**

Minerve de 14h à 17h

Bienvenu au Domaine de Vieulac, espace naturel sensible, à la rencontre d'un pastoralisme caprin qui façonne le paysage tout en étant respectueux de l'environnement...

*Avec Aphyllante environnement et 3 papillons bleus - sur inscription*



### **Mini-jeux pédagogiques autour du climat et de la biodiversité**

**Le 16 septembre**

Montpellier de 9h30 à 12h30

Mini-jeux pédagogiques autour de la biodiversité, visite des jardins partagés et du composteur de quartier et observation du vivant au jardin de la Maison Pour Tous.

*Avec Station transition – sans inscription*

### **Le Mas Dieu, de la préhistoire à nos jours**

**Le 21 septembre**

Montarnaud de 10h à 13h

Découverte d'un lieu unique en pleine transition à travers 2500 ans d'histoire.

*Avec la Compagnie Minibus – sur inscription*

### **Le miel et les abeilles**

**Le 21 septembre**

Castries de 14h à 17h

Venez découvrir le Domaine de Fondespierre et rentrez dans le monde unique des abeilles ! Découverte du métier d'apiculteur, histoire du site et dégustation de miel au programme.

*Avec le passe muraille et centre apicole de l'Hérault – sur inscription*





## Natura-tous à la fête de la lucque : oliviers et vignobles

**Le 22 septembre**

Saint-Jean-de-la-Blaquière  
de 10h à 17h

Balade Nature en VTT Handi-Accessible à la découverte des oliviers & Vignobles.

*Avec Natura-tous – sans inscription*



## Les arbres nourriciers

**Le 28 septembre**

Viols-en-Laval de 14h à 17h

Découverte d'arbres nourriciers et de leur place dans les sociétés humaines par une approche sensorielle et interculturelle.

*Avec Lafi Bala – sans inscription*



## Butinez, c'est gagné !

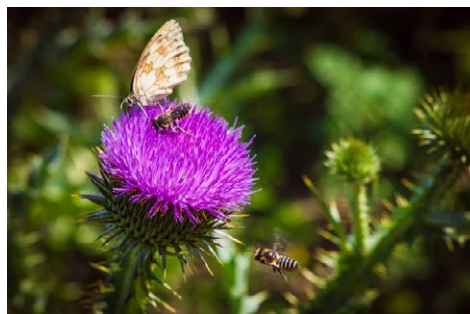
**Le 28 septembre**

Vailhan

de 14h à 17h

Cheminons avec les abeilles et faisons connaissance avec les plantes mellifères : en détective naturaliste, retrouvons la bio-diversité nécessaire à la pollinisation.

*Avec Art Bio et Pézenas en Transition – sur inscription*



## Des plantes à boire

**Le 5 octobre**

Azillanet

de 10h à 17h

Une immersion sensorielle et ludique pour apprendre les vertus des aromatiques et les bonnes pratiques de la cueillette.

*Avec Aphyllante environnement et 3 papillons bleus – sans inscription*



## Le voyage des hirondelles

**Le 12 octobre**

Béziers de 14h à 17h

A travers un tapis à histoires et un jeu de rôle, laissez-vous conter la fabuleuse histoire du voyage des hirondelles.

*Avec la LPO Occitanie - sans inscription*



## Un arbre à pain, ça n'existe pas! Et...Pourquoi pas ?

**Le 13 octobre**

Cassagnoles de 14h à 17h

Venez découvrir le châtaignier, ses multiples ressources et bienfaits grâce à une balade pleine de surprises !

*Avec Aphyllante environnement et 3 papillons bleus - sans inscription*



## Balade découverte de la flore automnale du Caroux

**Le 13 octobre**

Rosis de 9h à 12h

A l'automne, des espèces particulières fleurissent. Venez les découvrir avant l'installation de l'hiver pour plusieurs mois.

*Avec la Société d'horticulture et d'histoire naturelle de l'Hérault - sans inscription*



# DU CÔTÉ DES ENFANTS

Informations et inscriptions : [domainederestinclieres.herault.fr](http://domainederestinclieres.herault.fr)



## Atelier enfant : Mais qui se balade sous le pied des arbres ?

**Mardi 29 octobre**

de 14h30 à 16h30

En route pour découvrir des animaux minuscules qui vivent au pieds des arbres ! Nous allons farfouiller sous les feuilles qui tapissent le sol, sous les cailloux ou carrément fouiner sous la surface pour voir qui habite autour des racines.

Avec Kermit, entre 8 et 11 ans

## Atelier enfant : Land'art

**Lundi 21 octobre**

de 14h à 17h

Rendez-vous dans le parc du domaine et plongez directement dans la matière, à partir de branches, feuilles, terre, cailloux... pour composer des œuvres éphémères en harmonie avec l'environnement.

Avec Artbio, enfant à partir de 6 ans



## Spectacle : Héroïnes

**Dimanche 1<sup>er</sup> décembre**

de 15h à 16h

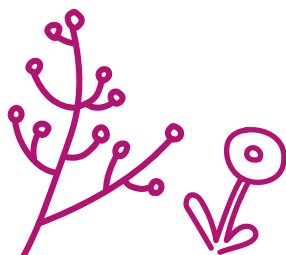
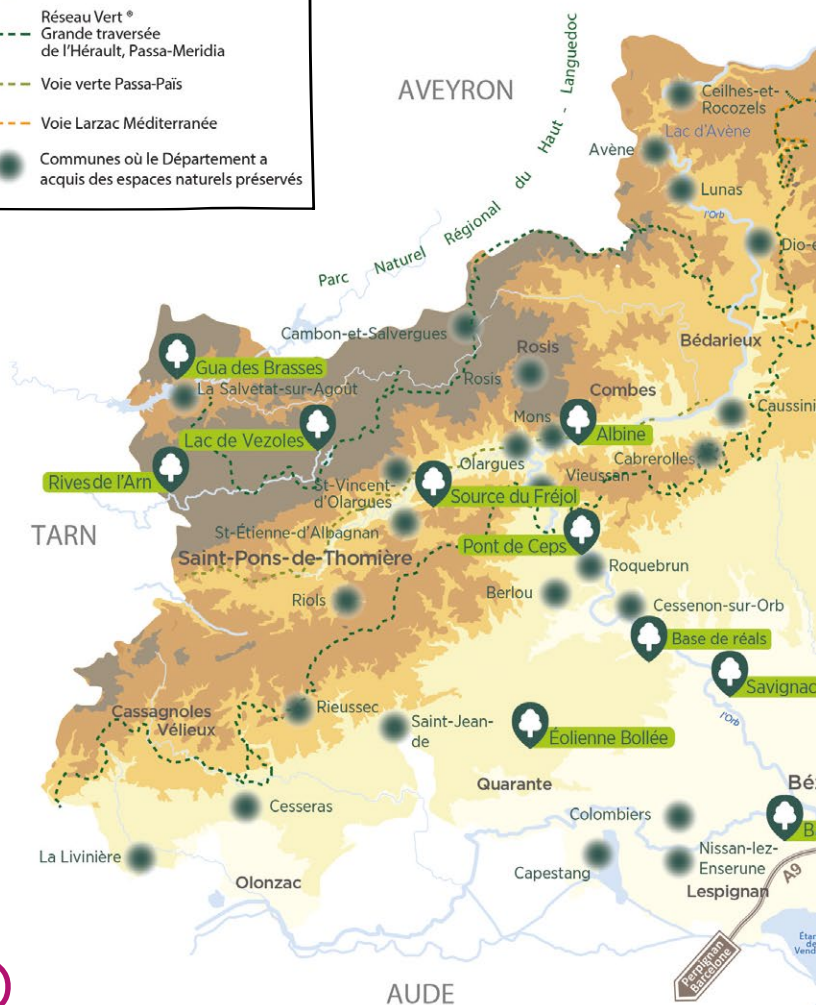
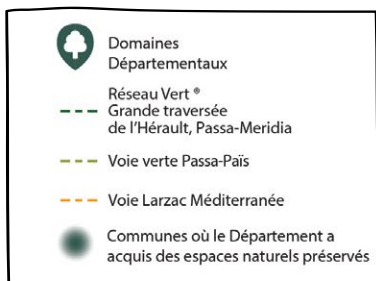
Oyez Oyez! Héros et Héroïnes ! L'équilibre du monde est menacé. Aidez Kiki la sorcière et Mathilda la chevalière à retrouver l'œuf qui a été volé à la Dragonne Taraglia.

Avec la Cie la Zélée, à partir de 5 ans



# 27 DOMAINES DÉPARTEMENTAUX HÉRAULTAIS

à découvrir





Le Département protège les espaces naturels de l'Hérault.  
Depuis plus de 40 ans, le département acquiert, aménage, valorise et protège ces milieux remarquables et les ouvre au public gratuitement, préservant ainsi ce patrimoine exceptionnel.







Découvrez-les sur [mondomainedepartemental.herault.fr](http://mondomainedepartemental.herault.fr)



à découvrir

# RESTINCLIÈRES, VOTRE DOMAINE



-  Zones agricoles et agrofestières
-  Zones de guarrigues et milieux ouverts
-  Zones boisées
-  Chemins
-  Passa Meridia (5 km)
-  PR07 : Petite randonnée Le Château de Restinclières (8 km, variante 3,5 km)

-  Parking
-  Stationnement/accès PMR
-  Accueil
-  Expositions (entrée libre)
-  Point de vue
-  Mares
-  Tables de pique-nique
-  Aire de jeu
-  Toilettes



**Le Domaine du Département Restinclières à Prades-le-Lez** est un lieu unique qui dispose d'une biodiversité préservée, une expérimentation d'agroforesterie, un château du XVII<sup>ème</sup> siècle, son jardin à la française, un parc et différents sentiers de promenade ainsi qu'une aire de jeux et des espaces de pique-nique, le tout ouvert 365 jours par an.

De quoi se ressourcer et passer d'agréables moments dans ce poumon vert à quelques kilomètres seulement de Montpellier.

Ce parc de 240 hectares est un Espace Naturel Sensible (ENS), maillon de la préservation et de la valorisation du patrimoine naturel, des paysages et de la biodiversité du département.

Un espace historique et naturel proposé par le Département.

### L'éducation et la sensibilisation à l'environnement

La Maison Départementale de l'Environnement, implantée sur le domaine du département Restinclières, propose une expérience de nature par l'immersion, les sens et la découverte, axée autour de l'animation.

Une programmation variée est présentée sur tout le territoire héraultais, ponctuée d'expositions, sorties, ateliers, conférence... Des actions éducatives et de sensibilisation pour les scolaires sont proposées ainsi qu'un dispositif de soutien auprès des associations d'éducation à l'environnement. Tout en veillant continuellement à la préservation et l'entretien de ce lieu magnifique.



### La passerelle du Gué du Lez Nouveauté 2023 :

Un aménagement permettant de protéger la biodiversité et facilitant les déplacements pour les cycles et les piétons a été créé. Grâce à cette passerelle, vous pourrez aisément accéder à la source du Lez et au Bois de Saint-Sauveur, tout en préservant la faune et flore des bords du cours d'eau.

Co-financiers :

Projet cofinancé par le Fonds Européen de Développement Régional



©X. Boutolleau

## ACCUEIL DU PUBLIC

**Accès libre et gratuit  
à tous les équipements**

**Domaine ouvert 7j/7**  
sauf indication spécifique  
sur le site internet

**Parking**

**Aire de pique-nique**

**Exposition  
dans le château**

**Aire de jeux**

**Activités, animations  
et expositions gratuites**

## OUVERTURE DES EXPOSITIONS

**rez-de-chaussée  
du château**

**Le lundi :**  
13h30 à 17h30

**Du mardi au vendredi :**  
8h30 à 12h30 et 13h30 à  
17h30

**Le week-end**  
de 14h à 18h

**Fermeture les jours fériés.**

**Entrée gratuite**

## Plus d'infos

Domaine de Restinclières 34730 Prades-le-Lez | [domainederestinclieres.herault.fr](http://domainederestinclieres.herault.fr)

04 67 67 82 20 | [domainederestinclieres@herault.fr](mailto:domainederestinclieres@herault.fr) | Appli Hérault aventure

## ÉQUIPEMENTS DU SITE



Aire de jeux - point d'eau - parcours VTT - aire de pique-nique - sanitaire - panneau d'information accessible en poussette - accessible handicap

## LES BONS GESTES

**lors de votre visite sur le domaine**



Pas de feu - Pas de cueillette - Emmenez vos déchets - Chiens en laisse - Discrétion - Restez sur les sentiers

## SENTIERS DE RANDONNÉE ET VTT

**parcours Château  
de Restinclières**

**8 km**  
2h30/Niveau : facile

**Variante courte de 3,5 km**  
1h/Niveau : très facile

*Ce PR est aussi proposé  
en marche nordique  
(durée estimée 1h40).*

**Passa Meridia**

**5km**  
2h/Niveau : très facile

Accès Passa Meridia depuis la base Pic Natura de Saint-Sauveur (commune de Saint-Clément-de-Rivière) qui permet aussi de rejoindre le PR du Bois de Saint-Sauveur.

## UNE EXPÉRIENCE DIGITALE

**l'application  
Hérault aventure**

Téléchargeable sur Google Play  
et Applestore

Découvrez le patrimoine, historique, culturel et naturel du domaine grâce à ce jeu de piste virtuel. Vous aurez pour mission de retrouver 6 personnages historiques !

**Hérault 360**

Le Département vous emmène en balade virtuelle sur 36 domaines départementaux et espaces naturels Héraultais remarquables. Découvrez 306 espèces en 584 images et vidéos à travers une visite immersive sur le site [www.nature360.herault.fr](http://www.nature360.herault.fr)



Atelier départemental des moyens graphiques - août 2024 - [www.herault.fr](http://www.herault.fr)