



L'Hérault
BIEN
dans son
assiette

Croquons Nature !

Programme septembre | décembre 2023

Des activités gratuites et des expositions
en accès libre toute l'année

DOMAINE DU DÉPARTEMENT
RESTINCLÈRES
— PRADES-LE-LEZ —

herault.fr



**L'Hérault
BIEN
dans son
assiette**

Le Département s'engage pour une agriculture durable et une alimentation de qualité.

Sensibiliser les collégiens et obtenir 100% de bio, labellisé ou de proximité d'ici 2028

Les cantines des collèges gérées par le Département sont approvisionnées à 70% en produits bio, labellisés ou locaux ; La lutte pour réduire le gaspillage alimentaire est une priorité.

Encourager une agriculture durable et préserver les terres

Le Département se tient aux côtés de chacune des filières pour préserver la vocation agricole des terres et accompagner les agriculteurs vers une production plus verte.

Soutenir la filière locale et les petits producteurs

En facilitant l'approvisionnement en circuits courts, le Département se mobilise pour accorder une plus grande place aux petits producteurs.

Protéger la ressource en eau et la biodiversité

Garantir des ressources hydrauliques, moderniser les réseaux pour l'irrigation et préserver les espaces naturels ainsi que la biodiversité.

Développer une alimentation solidaire et le bien manger pour tous !

Pour que chacun puisse accéder à une alimentation de qualité, le Département soutient les épiceries sociales et les opérations solidaire.



L'année 2023 de la Maison de l'Environnement sera placée sous le signe de l'alimentation.

Nos équipes mettront donc en lumière une alimentation plus saine, plus équilibrée, plus nutritive pour tous. Celle-ci promeut également une meilleure exploitation de nos terres et un plus grand respect de l'environnement, à travers les réseaux de producteurs locaux qui approvisionnent notre territoire grâce à une agriculture durable et nourricière, aujourd'hui indispensables.

Les exigences de chacun en termes d'alimentation n'ont jamais été aussi variés, et il peut parfois être difficile pour tout un chacun de s'y retrouver parmi les différents labels et appellations. Au sein du domaine départemental exceptionnel de Restinclières, à travers diverses animations, expositions et événements ciblés, cette nouvelle saison permettra au public de redécouvrir le terroir héraultais et de mieux comprendre les beaux produits qu'il a à nous offrir.

Kléber MESQUIDA

Président du Département de l'Hérault





EXPO

dans le château

Le lundi :

13h30 à 17h30

Du mardi au vendredi :

8h30 à 12h30 et 13h30 à 17h30

Le week-end :

14h à 18h (17h30 à partir de début novembre)

Fermeture les jours fériés.

Nourriture terrestre - 7^e salon Art Nature Contemporain

Du 8 septembre au 8 octobre

Par le biais de l'art, langage universel, les artistes vont vous proposer leurs visions de la joie, du bien-être, ils vous feront part de ce qui les « nourrit », physiquement et spirituellement...les petits bonheurs du quotidien... Une ode à la vie !

Nourrissons-nous de ce que nous offre la nature.

- Vernissage le jeudi 7 septembre à 19h
- Performance participative : fresque à créer collectivement, le dimanche 10 septembre à 14h30

Exposition de l'Artothèque

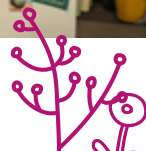


La santé dans l'assiette et le goût* Du 14 octobre au 8 janvier 2024

Partez à la découverte de deux expositions autour de l'alimentation :

- « **Le goût** » : cette partie de l'exposition est une mise en bouche et stimule le plaisir de manger de l'apprentissage de la dégustation à la culture du goût.
- « **La santé dans l'assiette** » : cette partie aborde plusieurs thématiques en lien avec l'alimentation et la santé.

Une expo réalisée par



• Visite commentée pour enfants au-
tours des expositions et escape-ga-
me : Les mercredis du goût*

Mercredis 8 et 22 novembre

6 et 20 décembre

de 14h30 à 16h

*Avec Aude Hautesserre de la MDE,
jeune public*



Escape-game *

Du 14 octobre au 8 janvier 2024

Nous vous proposons de résoudre une enquête dans un espace scénographié, du type « escape-game ». Une application sur tablette numérique sert de maître du jeu. Plusieurs thématiques sont proposées, autour de l'alimentation et des sols.

Jeux sur inscription, les mercredis, samedis, dimanches et pendant les vacances scolaires. En accès libre en semaine (en fonction des disponibilités des salles). Retrouvez toutes les informations et les créneaux disponibles sur l'agenda de notre site internet.

Jeux conçus par S(Cube)



** Possibilité d'animations spécifiques pour les groupes, sur demande au 04 67 67 82 20, en fonction de la disponibilité de nos animateurs.*



LES RENDEZ-VOUS DE RESTINCLIÈRES

Informations et inscriptions : domainederestinclieres.herault.fr

Fiche agenda de chaque rendez-vous

Moments au jardin, ciné-débats, sorties nature qui vous permettront de découvrir le domaine.



Ateliers d'initiation au jardinage bio

**Les Mercredis de septembre
et octobre**
de 9h à 11h

Découverte au fil des jours,
en fonction de la saison,
du fonctionnement d'un
jardin biologique en per-
maculture.

Stage de 3 séances pour
septembre et 4 pour oc-
tobre - inscription pour 1
mois

Avec le réseau
Semeurs de Jardins



Retrouvez avec ce picto les sorties animées par
les associations partenaires du domaine.



Ciné-débat : La ferme qui soigne

Dimanche 24 septembre
de 15h à 17h30 – sur inscription

Raphaël Colicci est un peu touche-à-tout,
sans cesse en train de se poser des ques-
tions, mais surtout de chercher des solu-
tions ! Cela fait près de 50 ans qu'il a relevé
ses manches à la recherche de propositions
concrètes pour habiter une terre vivante et
généreuse.

Film de l'Agence Museo, avec la participa-
tion de Raphaël Colicci, tout public



Jouets buissonniers

Samedi 30 septembre
de 14h à 17h – sur inscription

Opinel dans la poche, nous partirons
à la recherche des plantes utiles pour
apprendre à les connaître et les trans-
former en petits jouets.

Avec les Ecologistes de l'Euzière -
à partir de 5 ans





©CD34

Récolter, trier et conserver ses graines

Dimanche 15 octobre
de 14h30 à 16h30

A travers cet atelier pratique, nous parlerons des graines : récolter, trier, stocker.

Avec Natura-lien, tout public



Les rivières du domaine de Restinclières, des oasis de vie !

Samedi 14 octobre
de 14h30 et 16h30 - sur inscription

Partons à la découverte des zones humides du Domaine de Restinclières. Les mares et rivières du site constituent des zones refuges pour de nombreuses animales et végétales...couleuvres, grenouilles, libellules seront au rendez-vous...

Avec l'EPTB Lez, tout public



Le goût entre papilles et cerveaux

Dimanche 12 novembre
de 14h30 à 16h30

Entre le nez, la langue, la vue, comment bien utiliser nos sens pour découvrir la moindre subtilité des aliments qui font la richesse de nos territoires ?

Avec Kimiyo, tout public



Les champignons sont de retour à Restinclières

Samedi 18 novembre
de 9h30 à 12h30

Promenade naturaliste à la recherche de l'étonnante diversité des champignons d'automne, associée à celle des paysages du domaine.

Avec le SHHNH - à partir de 8 ans



La fresque des déchets

Dimanche 19 novembre
de 14h30 à 17h

Atelier collaboratif autour des déchets. Vous deviendrez incollables sur les impacts des déchets sur l'environnement !

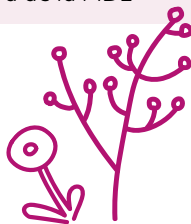
Avec Zéro déchet, à partir de 12 ans

FRESQUES-JEUX ! La MDE maraude...

Le saviez-vous ? Le « maraude » (la maraude) provient du Canada. C'est une technique d'animation où l'animateur et le public n'ont pas rendez-vous.

Au détour d'un chemin, venez échanger avec l'animatrice et découvrez les animaux qui vivent sur le domaine, dans ou hors de l'eau, les milieux naturels, les Espaces Naturels Sensibles et les actions du Département en faveur de l'écologie, de l'alimentation.

Avec Florence Richard de la MDE





Nature en fête

Dimanche 1^{er} octobre

(report 8/10 si intempéries)
à partir de 13h30

**Le Département vous invite au
Domaine du Département Res-
tinclières à Prades-le-Lez pour
une journée festive et gratuite
autour de la nature et de l'envi-
ronnement.**

Un programme riche et va-
rié pour petits et grands, de
13h30 à 17h30 sur le parvis du
château : ateliers créatifs, an-
imations, jeux... Le public pourra
également découvrir de 17h30
à 18h30 un spectacle qui clôtu-
rera la journée.

L'hérault fête la bio

Dimanche 17 septembre
De 9h30 à 18h

Marché / Animations / Confé-
rences

Avec le Civambio 34



Marché de Noël

Dimanche 26 novembre
De 11h à 18h

Marché de Noël eco-responsable, avec
ateliers parents-enfants, spectacle, mu-
sique et petite restauration.

*Programme en détail sur notre site
internet.*

PARTOUT EN HÉRAULT

Informations et inscriptions : domainederestinclieres.herault.fr

Fiche agenda de chaque rendez-vous

**L'Hérault vous propose une multitude d'activités originales 100% NATURE !
Venez les découvrir lors de vos balades sur nos magnifiques domaines
départementaux et sites aux paysages, à la faune et la flore variés.**



Retrouvez avec ce picto quelques exemples de sorties proposées par le Département de l'Hérault en partenariat avec Coopere34 et son réseau d'associations d'éducation à l'environnement et au développement durable (programme susceptible d'évoluer, vérifiez l'agenda du site internet du domaine avant chaque sortie).



Sur la route des chèvres et des brebis

Le 9 septembre

Murviel-lès-Montpellier
de 10h à 13h et 14h à 17h

Venez découvrir le pastoralisme et le lien qui se crée entre l'homme et la nature pour favoriser la biodiversité et l'activité durable.

Avec la Cie Minibus – sur inscription



©ENS



Festival de la tomate

Le 3 septembre

Clapiers
Entre 10h et 18h

Allez à la rencontre de nos animateurs lors du festival de la tomate, ils vous parleront de pollinisateurs, d'alimentation et des sols.

Avec Pic'assiette, Millefeuilles, Miamuse et le CPIE Apieu – sans réservation



Butinez, c'est gagné !

Le 10 septembre

Vailhan
de 10h à 13h

Cheminons avec les abeilles et faisons connaissance avec les plantes mellifères : en détective naturaliste, retrouvons la biodiversité nécessaire à la pollinisation.

Avec Art Bio et Pézenas en Transition – sans inscription



En route vers mon assiette

Le 16 septembre

Riols - Voie verte « Passa Païs »
de 14h30 à 17h30

Partez pour une promenade à vélo le long de la Passa Païs et laissez-vous guider entre les paysages du passé, l'agriculture d'aujourd'hui et faites une découverte sensorielle de ces plantes qui nous nourrissent...

Avec le CPIE Haut Languedoc et Cebenna, à partir de 8 ans - sur inscription



A la chasse aux déchets pour sauver la biodiversité

Le 16 septembre

Villeneuve-les-maguelone
de 9h30 à 12h30

Au bord de l'eau, venez découvrir la biodiversité de l'Espace Naturel Sensible du Pouzols puis participez à sa préservation armés de sacs et de gants.

Avec Labelbleu, à partir de 6 ans - sur inscription



Légendes et histoires d'Issensac

Le 16 septembre

Brissac
de 14h à 17h

Venez découvrir Issensac entre patrimoine et nature, ce site mythique dont notre guide vous révélera les secrets !

Avec le passe muraille- sur inscription





Ressources du bassin de Thau face au changement climatique

Le 16 septembre

Bouzigues
de 14h à 17h

Voyagez de l'antiquité à aujourd'hui et découvrez comment les métiers des producteurs locaux ont façonné le bassin de Thau.

Avec Kimiyo et la LPO (via CPIE Bassin de Thau) - sans inscription



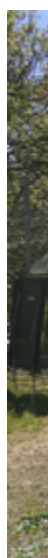
Naître abeille, devenir apiculteur

Le 23 septembre

Castries
de 14h à 17h

Venez découvrir le Domaine de Fondespierre et vous initiez à l'apiculture.

Avec le passe muraille - sur inscription



Visite d'une oasis citadine

Le 24 septembre

Montpellier
de 14h30 à 17h

Découvrez un lieu original : la ferme urbaine Oasis Citadine ! Visite guidée et initiation à la permaculture pour les plus grands + des activités ludiques pour les plus jeunes !

Avec les Ecolosaures, tout public - sur inscription





Diversité des champignons dans le Haut-Languedoc

Le 7 octobre

Le soulié
de 10h30 à 16h30

Aux passionnés et curieux, invitation à découvrir les champignons dans des milieux variés du Haut-Languedoc (forêts, ripisylves, prairies).

Avec la SHNH, à partir de 8 ans sur inscription



Cueillette sauvage !

Le 14 octobre

Olargues
de 9h à 13h

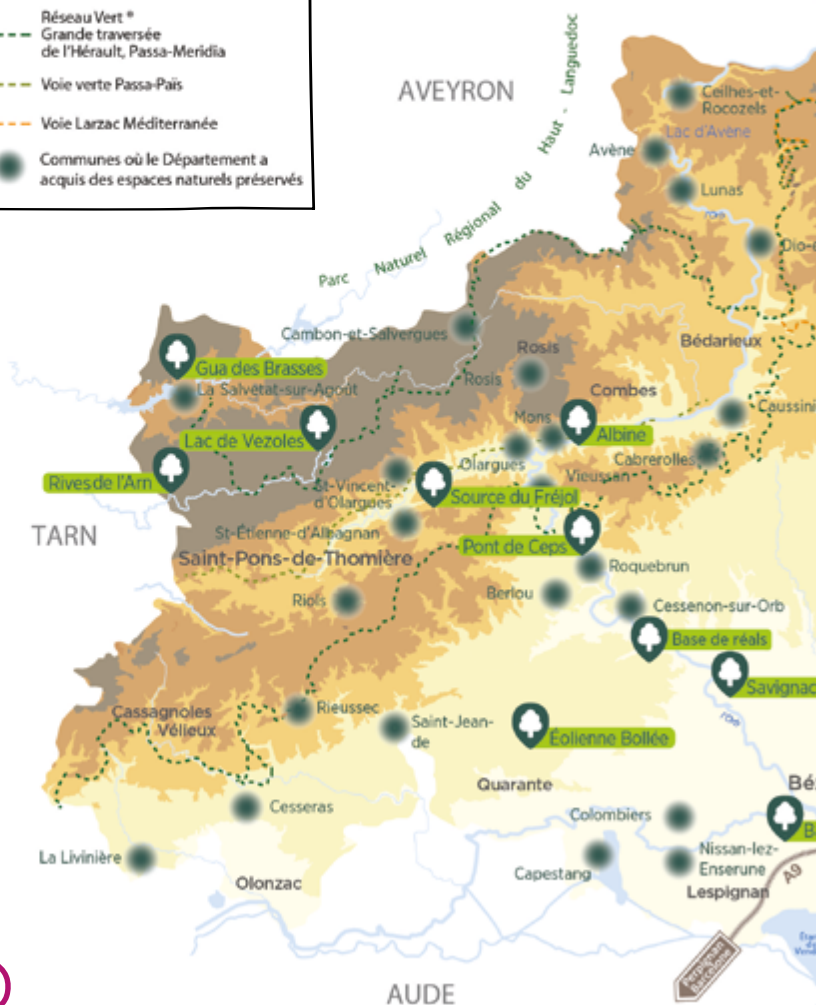
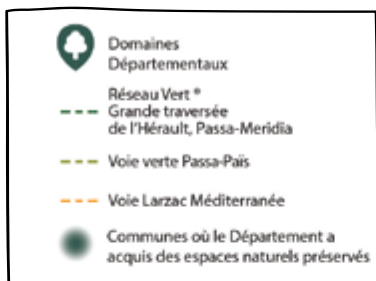
Une petite faim de nature ?! Partons à la découverte des fruits, baies et plantes sauvages comestibles d'automne.

Avec Cebenna sur inscription



27 DOMAINES DÉPARTEMENTAUX HÉRAULTAIS

à découvrir



Le Département protège les espaces naturels de l'Hérault.
Depuis plus de 40 ans, le département acquiert, aménage, valorise et protège ces milieux remarquables et les ouvre au public gratuitement, préservant ainsi ce patrimoine exceptionnel.

Découvrez-les sur mondomainedepartemental.herault.fr



DU CÔTÉ DES ENFANTS

Informations et inscriptions : domainederestinclieres.herault.fr



Bébés lecteurs

Mardis 5/09, 3/10, 7/11 et 5/12

de 10h30 à 11h30

Lecture et théâtre Kamishibaie autour de l'alimentation pour des enfants de 0/3 ans.

Avec Florence Richard de la MDE, jusqu'à 3 ans

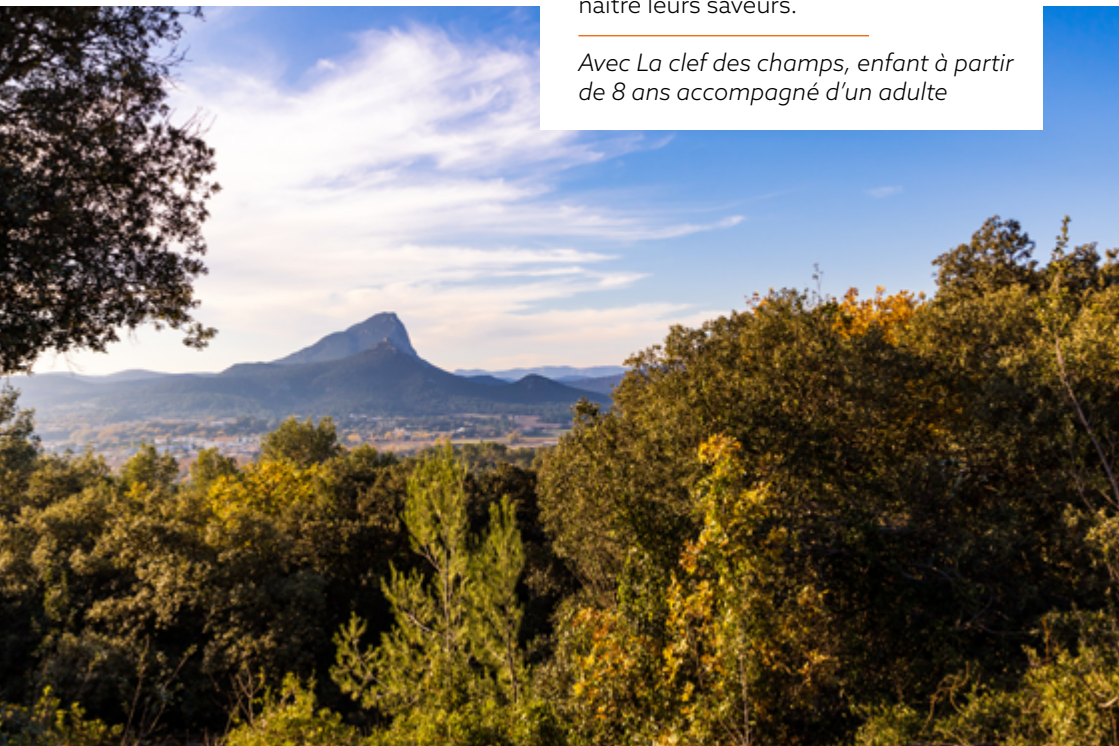
Atelier enfant : La garrigue en bouche

Mercredi 25 octobre

de 14h30 à 16h30

Balade à la découverte des plantes sauvages comestibles, entre connaissance et légendaire. Venez apprendre à reconnaître leurs saveurs.

Avec La clef des champs, enfant à partir de 8 ans accompagné d'un adulte



Atelier enfant : Apprendre à consommer équilibré

Jeudi 2 novembre

de 14h30 à 17h

Jeu autour de la famille des aliments afin d'établir une journée alimentaire équilibrée.

Avec *Coscience* (via le CPIE Bassin de Thau), enfant entre 6 et 9 ans

Spectacle : Opération brocolis

Dimanche 10 décembre

de 15h à 16h

Découvrez, participez, optimisez votre assiette et réagissez contre le gaspillage alimentaire.



Avec la Cie Minibus, à partir de 6 ans



©cie_minibus

à découvrir

**RESTINCLIÈRES,
VOTRE DOMAINE**

-  Zones agricoles et agrofestières
-  Zones de guarrigues et milieux ouverts
-  Zones boisées
-  Chemins
-  Passa Meridia (5 km)
-  PR07 : Petite randonnée Le Château de Restinclières (8 km, variante 3,5 km)
-  Parking
-  Stationnement/accès PMR
-  Accueil
-  Expositions (entrée libre)
-  Point de vue
-  Mares
-  Tables de pique-nique
-  Aire de jeu
-  Toilettes



Le Domaine du Département Restinclières à Prades-le-Lez est un lieu unique qui dispose d'une biodiversité préservée, une expérimentation d'agroforesterie, un château du XVII^{ème} siècle, son jardin à la française, un parc et différents sentiers de promenade ainsi qu'une aire de jeux et des espaces de pique-nique, le tout ouvert 365 jours par an.

De quoi se ressourcer et passer d'agréables moments dans ce poumon vert à quelques kilomètres seulement de Montpellier. Ce parc de 240 hectares est un Espace Naturel Sensible (ENS), maillon de la préservation et de la valorisation du patrimoine naturel, des paysages et de la biodiversité du département.

Un espace historique et naturel au cœur de la Métropole de Montpellier.

L'éducation et la sensibilisation à l'environnement

La Maison Départementale de l'Environnement, implantée sur le domaine du département Restinclières, propose une expérience de nature par l'immersion, les sens et la découverte, accès autour de l'animation.

Une programmation variée, est présentée sur tout le territoire héraultais, ponctuée d'expositions, sorties, ateliers, conférence... Des actions éducatives et de sensibilisation pour les scolaires sont proposées ainsi qu'un programme de soutien auprès des associations environnementales. Tout en veillant continuellement à la préservation et l'entretien de ce lieu magnifique.



La passerelle du Gué du Lez

Nouveauté 2023 :

un aménagement permettant de protéger la biodiversité et facilitant les déplacements pour les cycles et les piétons vient d'être inauguré. Grâce à cette passerelle, vous pourrez aisément accéder à la source du Lez et au Bois de Saint-Sauveur, tout en préservant la faune et flore des bords du cours d'eau.

Projet cofinancé
par le Fonds Européen
de Développement Régional



©X.Boutolleau

ACCUEIL DU PUBLIC

**Accès libre et gratuit
à tous les équipements**

Domaine ouvert 7j/7
sauf indication spécifique
sur le site internet

Parking 

Aire de pique-nique 

**Exposition
dans le château** 

Aire de jeux

**Activités, animations
et expositions gratuites**

OUVERTURE DES EXPOSITIONS

**rez-de-chaussée
du château**

Le lundi :
13h30 à 17h30

Du mardi au vendredi :
8h30 à 12h30 et 13h30 à
17h30

Le week-end
de 14h à 18h
(17h30 à partir de novembre)

Fermeture les jours fériés.

Entrée gratuite

ÉQUIPEMENTS DU SITE



Aire de jeux - point d'eau - parcours VTT - aire de pique-nique - sanitaire - panneau d'information - accessible en poussette

SENTIERS DE RANDONNÉE ET VTT

**parcours Château
de Restinclières**

8 km
2h30/Niveau : facile

Variante courte de 3,5 km
1h/Niveau : très facile

Ce PR est aussi proposé
en marche nordique
(durée estimée 1h40).

Passa Meridia

5km
2h/Niveau : très facile
Accès Passa Meridia
depuis la base Pic Natura
de Saint-Sauveur (commune
de Saint-Clément-de-
Rivière) qui permet aussi
de rejoindre le PR du Bois
de Saint-Sauveur.

UNE EXPÉRIENCE DIGITALE

**l'application
Hérault aventure**

Téléchargeable sur Google Play
et Applestore

Découvrez le patrimoine,
historique, culturel
et naturel du domaine
grâce à ce jeu de piste
virtuel. Vous aurez pour
mission de retrouver
6 personnages historiques !



HERAULT
VTT

Atelier départemental des moyens graphiques - juillet 2023 -

Plus d'infos

 Domaine de Restinclières 34730 Prades-le-Lez |  domainederestinclieres.herault.fr

 04 67 67 82 20 |  domainederestinclieres@herault.fr |  Appli Hérault aventure