

# Croquons Nature !

**Programme mai | août 2023**

Des activités gratuites et des expositions  
en accès libre toute l'année

DOMAINE DU DÉPARTEMENT  
**RESTINCLÈRES**  
——— PRADES-LE-LEZ ———

**herault.fr**



## L'année 2023 de la Maison de l'Environnement sera placée sous le signe de l'alimentation.

Nos équipes mettront donc en lumière une alimentation non seulement plus saine, plus équilibrée, plus nutritive pour tous.

Celle-ci promeut également une meilleure exploitation de nos terres et un plus grand respect de l'environnement, à travers les réseaux de producteurs locaux qui approvisionnent notre territoire grâce à une agriculture durable et nourricière, aujourd'hui indispensables.

Les exigences de chacun en termes d'alimentation n'ont jamais été aussi variés, et il peut parfois être difficile pour tout un chacun de s'y retrouver parmi les différents régimes, labels et appellations. Au sein du domaine départemental exceptionnel de Restinclières, à travers diverses animations, expositions et événements ciblés, cette nouvelle saison permettra au public de redécouvrir le terroir héraultais et de mieux comprendre les beaux produits qu'il a à nous offrir.



**Kléber MESQUIDA**

Président du Département de l'Hérault

**Christophe MORGO**

Vice-président délégué à l'environnement

# L'Hérault dans votre assiette



**Le Département s'engage pour une agriculture durable et une alimentation de qualité.**

**Sensibiliser les collégiens et obtenir 100% de bio, labellisé et de proximité**

Les cantines des collèges gérées par le Département sont approvisionnées à 60% en produits bio, labellisés et locaux ; La lutte pour réduire le gaspillage alimentaire est une priorité.

**Encourager une agriculture durable et préserver les terres**

Le Département se tient aux côtés de chacune des filières pour préserver la vocation agricole des terres et accompagner les agriculteurs vers une production durable.

**Soutenir la filière locale et les petits producteurs**

En facilitant l'approvisionnement en circuits courts, le Département se mobilise pour accorder une plus grande place aux petits producteurs.

**Protéger la ressource en eau et la biodiversité**

Garantir des ressources hydrauliques, moderniser les réseaux pour l'irrigation et préserver les espaces naturels ainsi que la biodiversité.

**Développer une alimentation solidaire et le bien manger pour tous !**

Pour que chacun puisse accéder à une alimentation de qualité, le Département soutient les épiceries sociales et les opérations solidaire.





# EXPO

dans le château

## **Croc'expo** **les fruits, les légumes et moi** Jusqu'au 16 juillet

Croc'Expo est une exposition unique en France sur les fruits et légumes, dédiée à tous les gourmands de 3 à 103 ans. Parce que les fruits et légumes sont trop souvent absents des assiettes de nos enfants, parce que la consommation de fruits et légumes participe à la prévention de l'obésité infantile et autres maladies, cette exposition répond à de nombreuses questions que se posent les enfants mais aussi les adultes qui les accompagnent : Comment poussent les fruits et légumes ? D'où viennent-ils ? Comment les cultive-t-on ? Où sont-ils vendus ? Bio ou conventionnels, quelles différences ? 5 fruits et légumes par jour, qu'est-ce que cela signifie réellement ?

Une exposition ludique et pédagogique composée de jeux, de manipulations interactives, de cartes, de puzzles, pour comprendre en s'amusant dans une scénographie... surprenante !

Une expo qui donne la banane... et la pêche !

- Visite commentée pour enfants : Les mercredis de l'alimentation\*

**Mercredi 7 juin**

à 14h30 - sur inscription

Avec Aude Hautesserre de la MDE,  
jeune public

- Visite commentée tout public\*

**Dimanche 11 juin**

à 14h30 et 16h - sur inscription

Avec Florence Richard/Jérôme  
Maurais de la MDE, tout public

\* Possibilité d'animations spécifiques pour les groupes, sur demande, en fonction de la disponibilité de nos animateurs MDE

Exposition de la Cité Nature d'Arras



# LES RENDEZ-VOUS DE RESTINCLIÈRES

Informations et inscriptions : [domainederestinclieres.herault.fr](http://domainederestinclieres.herault.fr)

Fiche agenda de chaque rendez-vous

**Moments au jardin, ciné-débats, sorties nature qui vous permettront de découvrir le domaine.**



## Construction d'abris à pollinisateurs sauvages

**Samedi 6 mai**

entre 10h et 17h – sans inscription

Tout apprendre sur les plantes mellifères et les pollinisateurs sauvages : balade pédagogique et création d'abris à insectes au programme.

Avec le Réseau des semeurs de jardins et la Mauve, à partir de 6 ans



## Découverte de la colonie d'abeilles mellifères

**Samedi 13 mai**

de 14h à 16h - sur inscription

Découverte de la colonie d'abeilles mellifères, de son rôle dans l'environnement et de l'activité de l'apiculteur.

Avec le Groupement de Défense Sanitaire Apicole (GDSA) de l'Hérault, à partir de 8 ans



Retrouvez avec ce picto les sorties animées par les associations partenaires du domaine.



Retrouvez avec ce picto quelques exemples de sorties proposées par le Département de l'Hérault en partenariat avec Coopere34 et son réseau d'associations d'éducation à l'environnement et au développement durable. Programme complet à retrouver en ligne sur l'agenda du site internet du domaine.



## 130 millions de tonnes de bananes !

**Dimanche 21 mai**

entre 14h et 17h – sans inscription

C'est le fruit le plus consommé au monde, mais comment cette herbe géante nourrit-elle la planète ? Qui travaille à sa production et à son arrivée sur notre table ?

Avec LAFI BALA, à partir de 6 ans



©shutterstock



©V.Sablain



## A la découverte du Lez sauvage

**Samedi 3 juin**

de 14h30 à 17h - sur inscription

Petit fleuve côtier bien connu des montpelliérains, le Lez recèle des espaces sauvages peuplés de grands arbres, de lianes et d'une faune et une flore spécifique... partons ensemble à la rencontre de cette jungle miniature !

*Avec l'EPTB Lez, à partir de 6 ans*



## Bain de nature: Body land'art

**Samedi 10 juin**

de 9h30 à 12h30 - sur inscription

Laissez votre créativité s'exprimer en réalisant des « tableaux » avec votre corps et les éléments naturels.

*Avec les Ecologistes de l'Euzière, à partir de 7 ans*



©ecologiste-de-leuziere



## Pollinise les boîtes aux lettres de tes proches

**Mercredi 28 juin**

entre 9h et 12h  
sans inscription

Viens fabriquer ta carte à semer et découvrir le rôle des pollinisateurs.

*Avec Mayane association, à partir de 3 ans*



## Agriculture d'hier et d'aujourd'hui

**Samedi 1er juillet**

de 14h à 17h - sur inscription

A travers la visite du domaine de Restinclières et de sa vocation agricole appréhendez une histoire qui continue aujourd'hui grâce à la recherche en agroforesterie et l'agriculture biologique.

*Avec le Passe Muraille, tout public*

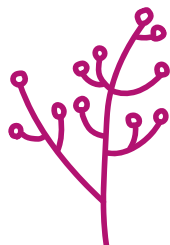


## FRESQUES-JEUX ! La MDE maraude...

**Le saviez-vous ? Le « maraudage » (la maraude) provient du Canada. C'est une technique d'animation où l'animateur et le public n'ont pas rendez-vous.**

Au détour d'un chemin, venez échanger avec l'animatrice et découvrez les animaux qui vivent sur le domaine, dans ou hors de l'eau, les milieux naturels, les Espaces Naturels Sensibles et les actions du Département en faveur de l'écologie, de l'alimentation.

*Avec Florence Richard de la MDE*



## Ciné sous les étoiles

**Vendredi 2 juin**

**à partir de 19h**

Réservez votre vendredi soir pour ce moment festif en notre compagnie !  
Programme de la soirée : projection d'un film avec en amont une ambiance musicale et possibilité de se restaurer sur place.



Ambiance musicale avec le groupe la bise à madame



La brasserie du petit Caboulot et la Crêpe maison : payant



**Le film, à 21h30 :**

**Captain Fantastic**

de Matt Ross, Avec Viggo Mortensen

Dans des forêts reculées, vivant isolé de la société, un père a consacré sa vie toute entière à faire de ses six jeunes enfants d'extraordinaires adultes.

Mais quand le destin frappe sa famille, ils doivent abandonner ce paradis qu'il avait créé pour eux. La découverte du monde extérieur va l'obliger à questionner ses méthodes d'éducation et remettre en cause tout ce qu'il leur a appris.



## Quinquette au jardin

**Vendredi 23 juin**

**Dès 18h30**

Venez vivre un moment convivial et festif au Domaine de Restinclières en dégustant les produits de l'agriculture biologique et des circuits courts, avec spectacle, musique, vigneron et producteurs locaux.

### • le spectacle :

**Mon histoire presque naturelle du dérèglement climatique**

de 18h30 à 19h30, dans la cours du château

Un spectacle familial, interactif et burlesque. Avec la Cie Mungo – à partir de 5 ans

### • la quinquette :

**Ambiance musicale assurée par la Coco**

**Fanfare dès 19h30**

de 19h30 à 23h30

Restauration (salée et sucrée) et boissons : prestation payante

# PARTOUT EN HÉRAULT

Informations et inscriptions : [domainederestinclieres.herault.fr](http://domainederestinclieres.herault.fr)

Fiche agenda de chaque rendez-vous

**L'Hérault vous propose une multitude d'activités originales 100% NATURE !  
Venez les découvrir lors de vos balades sur nos magnifiques domaines  
départementaux et sites aux paysages, à la faune et la flore variés.**



## Balade pour se ressourcer

**Lundi 1 mai**

Saint-Martin-de-Londres – Ravin des Arcs

de 10h à 18h

Balade avec atelier de reconnexion à la nature, temps de marche en silence, éveil sensoriel, créativité, temps de relaxation...

Avec Randonnée vers soi, à partir de 15 ans – sur inscription

## Visite de la ferme Spiruline

**« Croq la vie »**

**Dimanche 14 mai**

Saint Christol / Entre-Vignes

de 10h à 13h

Venez visiter la ferme, apprendre tout sur les bienfaits de la spiruline et déguster des produits.

Avec Spiruline Croq la vie, tout public – sur inscription



## Le monde des petites bêtes

**Mercredi 3 mai**

Montagnac – Domaine de Bessilles de 14h à 17h

Elles nous intriguent, nous émerveillent, nous font peur. Elles sont partout et pourtant beaucoup moins nombreuses qu'avant. Venez avec nous entrevoir ce monde miniature et tous ses secrets.

Avec l'Ardam, à partir de 4 ans sans inscription



©croqlavie



## De l'eau ici, qui l'eut

**« crue » ?**

**Mercredi 17 mai**

Villeneuve-les-Maguelone – Domaine de Pouzols

de 14h à 17h

Découverte des zones humides et de leur biodiversité unique et sensibilisation au dérèglement climatique.

Avec Mayane association, à partir de 10 ans – sur inscription





## Utilisons les ressources naturelles pour cultiver !

**Samedi 27 mai**

Castries – Domaine de Fondespierre  
de 10h à 13h

Démonstrations, ateliers et animations  
autour des techniques d'agroécologie  
inspirées du cycle de la nature.

*Avec Les Ecolosasures et Oasis  
citadine, à partir de 3 ans – sans  
inscription*



## Entre deux vagues

**Mercredi 5 juillet**

Vias  
de 9h à 12h

Venez à la rencontre du milieu littoral,  
ses spécificités, sa biodiversité et ses  
risques.

*Avec Mayane association, à partir  
de 3 ans – sans inscription*



## Le goût de la lagune

**Dimanche 11 juin**

Marseillan  
de 10h à 16h30

Une pêcheuse professionnelle vous fera  
découvrir les métiers et saveurs du bassin  
de Thau à bord d'un bateau puis vous  
initierez vos sens à la subtilité des aliments  
qui font la richesse de ce territoire.

*Avec le CPIE Bassin de Thau, à partir  
de 6 ans - sur inscription*



## Voyage en Espaces Naturels... très Sensibles!

**Samedi 24 juin**

Fraisse-sur-Agout – Domaine de  
Vézoles  
de 14h30 à 17h30

Prenez place pour ce voyage  
naturaliste entre les rives de l'Arn et le  
lac de Vézoles. Une vraie découverte  
des paysages et de la biodiversité du  
Haut-Languedoc !

*Avec Millefeuilles, à partir de 8 ans –  
sur inscription*



## Les reptiles du Salagou

**Samedi 8 juillet**

Clermont-l'Hérault – Grand site  
Salagou – Cirque de Mourèze  
de 10h30 à 16h30

Arrêtez-vous un instant et découvrez  
l'histoire des roches et des paysages  
qui se dévoilent autour de nous.

*Avec la LPO, à partir de 6 ans – sans  
inscription*



## Mystères à Quarante

**Mardi 25 juillet**

Quarante – Eolienne de Bollée  
de 9h à 12h

Guidés par les énigmes de milieux en milieux, les paysages changeants vous offriront la possibilité de remarquer d'autres lieux.

*Avec l'ARE Piémont Biterrois, à partir de 8 ans – sur inscription*



## Mystère sous les étoiles !

**Mercredi 9 août**

Montpeyroux – Domaine de la Font du Griffon

de 20h30 à 23h30

Une fois la nuit noire tombée, les petites bêtes qui vivent le jour à la Font du Griffon cèdent la place à d'autres créatures étonnantes...

*Avec Kermit, à partir de 6 ans – sur inscription*



BIODIVERSITÉ EN  
TRANSITION

Bien manger  
pour tous et toutes



Enjeux de transitions  
écologiques et sociales



## Science tour : bien manger pour toutes et tous !

**Jeudi 10 août**

Cessenon-sur-Orb – Base de Réals  
de 11h à 19h

Du producteur au mangeur les inégalités se retrouvent dans nos champs et nos assiettes. Venez en famille explorer les enjeux alimentaires de nos territoires et relever les défis de nos assiettes de demain.

*Avec les petits débrouillards, à partir de 4 ans – sans inscription*



## Grimpette à Villeneuve

**Mardi 15 août**

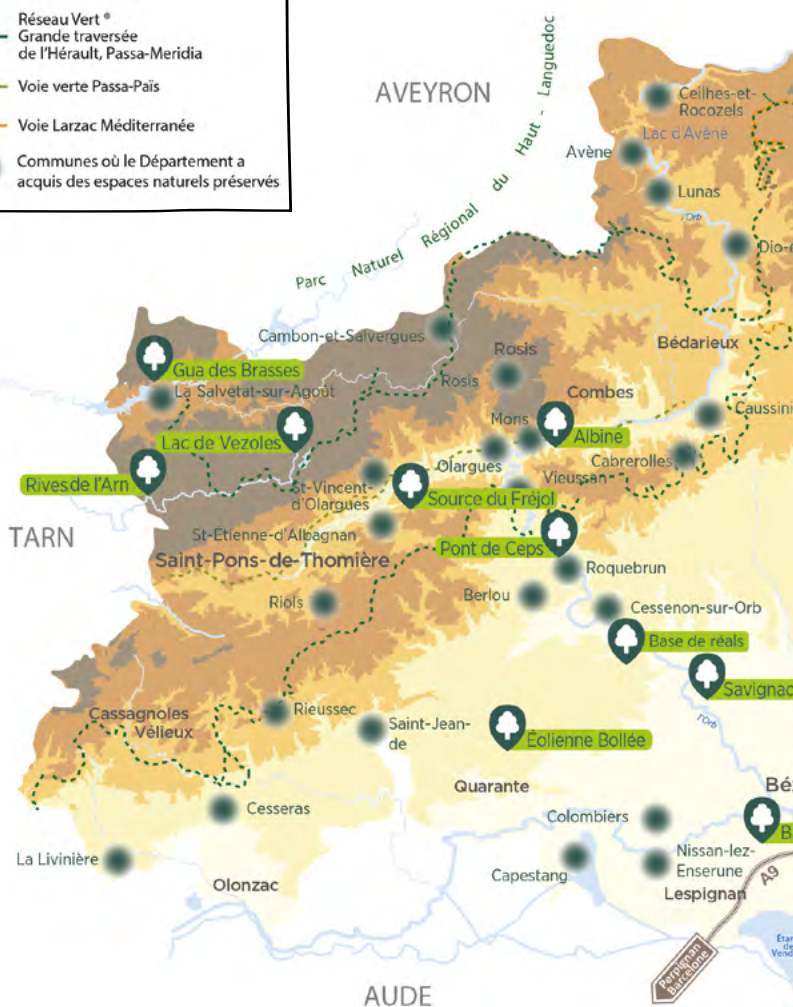
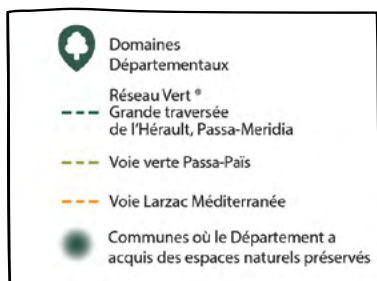
Villeneuve – Domaine de Villeneuve  
de 14h à 17h

A l'ombre bienfaisante des platanes qui s'entrecroisent, venez découvrir la grimpe d'arbres sur le site de Villeneuve.

*Avec Voyage au bout de la cime, à partir de 6 ans – sans inscription*

# 27 DOMAINES DÉPARTEMENTAUX HÉRAULTAIS

à découvrir



Le Département protège les espaces naturels de l'Hérault.  
Depuis plus de 40 ans, le département acquiert, aménage, valorise et protège ces milieux remarquables et les ouvre au public gratuitement, préservant ainsi ce patrimoine exceptionnel.  
Découvrez-les sur [mondomainedepartemental.herault.fr](http://mondomainedepartemental.herault.fr)



# DU CÔTÉ DES ENFANTS

Informations et inscriptions : [domainederestinclieres.herault.fr](http://domainederestinclieres.herault.fr)



## Bébés lecteurs

**Mardi 23 mai**

de 10h30 à 11h30

Lecture et théâtre Kamishibaie autour de l'alimentation pour des enfants de 0/3 ans.

*Avec Florence Richard de la MDE,  
jusqu'à 3 ans*

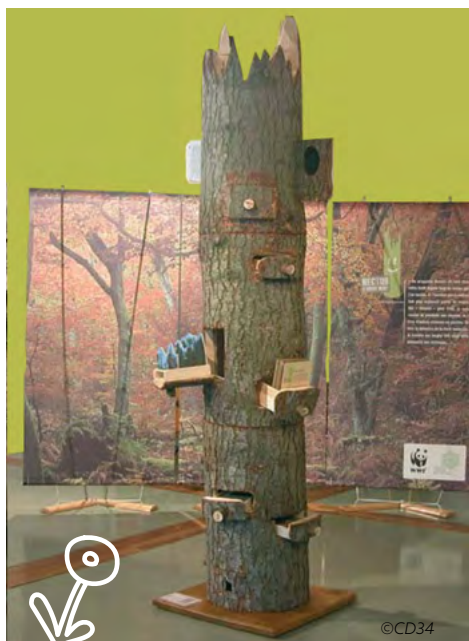
## Les mercredis du jeu : Hector l'arbre mort

**Mercredi 24 mai**

de 14h30 à 16h

Venez découvrir la formidable diversité de la vie dans l'écosystème forestier et apprendre à protéger la nature et les forêts, en jouant avec Hector l'arbre mort.

*Avec Aude Hautesserre de la MDE,  
à partir de 7 ans*



©CD34

# RESTINCLIÈRES, VOTRE DOMAINE



Le Domaine du Département Restinclières à Prades-le-Lez est un lieu unique qui dispose d'une biodiversité préservée, une expérimentation d'agroforesterie, un château du XVII<sup>ème</sup> siècle, son jardin à la française, un parc et différents sentiers de promenade ainsi qu'une aire de jeux et des espaces de pique-nique, le tout ouvert 365 jours par an.

De quoi se ressourcer et passer d'agréables moments dans ce poumon vert à quelques kilomètres seulement de Montpellier.

Ce parc de 240 hectares est un Espace Naturel Sensible (ENS), maillon de la préservation et de la valorisation du patrimoine naturel, des paysages et de la biodiversité du département.

Un espace historique et naturel au cœur de la Métropole de Montpellier.



## L'éducation et la sensibilisation à l'environnement

La Maison Départementale de l'Environnement, implantée sur le domaine du département Restinclières, propose une expérience de nature par l'immersion, les sens et la découverte, accès autour de l'animation.

Une programmation variée, est présentée sur tout le territoire héraultais, ponctuée d'expositions, sorties, ateliers, conférence... Des actions éducatives et de sensibilisation pour les scolaires sont proposées ainsi qu'un programme de soutien auprès des associations environnementales. Tout en veillant continuellement à la préservation et l'entretien de ce lieu magnifique.

## La passerelle du Gué du Lez

### Nouveauté 2023 :

un aménagement permettant de protéger la biodiversité et facilitant les déplacements pour les cycles et les piétons vient d'être inauguré.

Grace à cette passerelle, vous pourrez aisément accéder à la source du Lez et au Bois de Saint-Sauveur, tout en préservant la faune et flore des bords du cours d'eau.

Projet cofinancé  
par le Fonds Européen  
de Développement Régional



©X.Boutolleau

## ACCUEIL DU PUBLIC

**Accès libre et gratuit  
à tous les équipements**

**Domaine ouvert 7j/7**  
sauf indication spécifique  
sur le site internet

**Parking** 

**Aire de pique-nique** 

**Exposition  
dans le château** 

**Aire de jeux**

**Activités, animations  
et expositions gratuites**

## OUVERTURE DES EXPOSITIONS

**rez-de-chaussée  
du château**  
(jusqu'au 13/07)

**Du lundi au vendredi**  
de 8h30 à 12h30  
et 13h30 à 17h30

**Le week-end**  
de 14h à 18h00  
(jusqu'au 16/07)

**Fermeture les jours fériés**

## ÉQUIPEMENTS DU SITE



Aire de jeux - point d'eau - parcours VTT - aire de pique-nique - sanitaire - panneau d'information - accessible en poussette

## SENTIERS DE RANDONNÉE ET VTT

**parcours Château  
de Restinclières**

**8 km**  
2h30/Niveau : facile

**Variante courte de 3,5 km**  
1h/Niveau : très facile

Ce PR est aussi proposé  
en marche nordique  
(durée estimée 1h40).

**Passa Meridia**

**5km**  
2h/Niveau : très facile

Accès Passa Meridia  
depuis la base Pic Natura  
de Saint-Sauveur (commune  
de Saint-Clément-de-  
Rivière) qui permet aussi  
de rejoindre le PR du Bois  
de Saint-Sauveur.

## UNE EXPÉRIENCE DIGITALE

**dans le domaine**

**Balades sonores**

Découvrez le patrimoine  
naturel, historique et le  
réseau hydraulique du  
domaine de Restinclière  
grâce à votre smartphone  
(système QR code).

**l'application  
Hérault aventure**

Téléchargeable sur Google Play  
et Applestore

Découvrez le patrimoine,  
historique, culturel  
et naturel du domaine  
grâce à ce jeu de piste  
virtuel. Vous aurez pour  
mission de retrouver  
6 personnages historiques !



Atelier départemental des moyens graphiques - avril 2023 -

## Plus d'infos

 Domaine de Restinclières 34730 Prades-le-Lez |  [domainederestinclieres.herault.fr](http://domainederestinclieres.herault.fr)

 04 67 67 82 20 |  [domainederestinclieres@herault.fr](mailto:domainederestinclieres@herault.fr) |  Appli Hérault aventure